

Regnvandshåndtering i Jegum Ferieland Generalforsamling d. 4. maj 2024

v/ Daniel S. Gärtner, Ingeniørgruppen



INGENIØRGRUPPEN

Grundighed – og friheden til at være det

Regnvandshåndtering i Jegum Ferieland - Stigende nedbørsmængder

Dagsorden for oplæg

- Introduktion
- Status – nuværende situation
- Scenarier ved regn
- Muligheder for afhjælpning
- Spørgsmål m.v

Introduktion

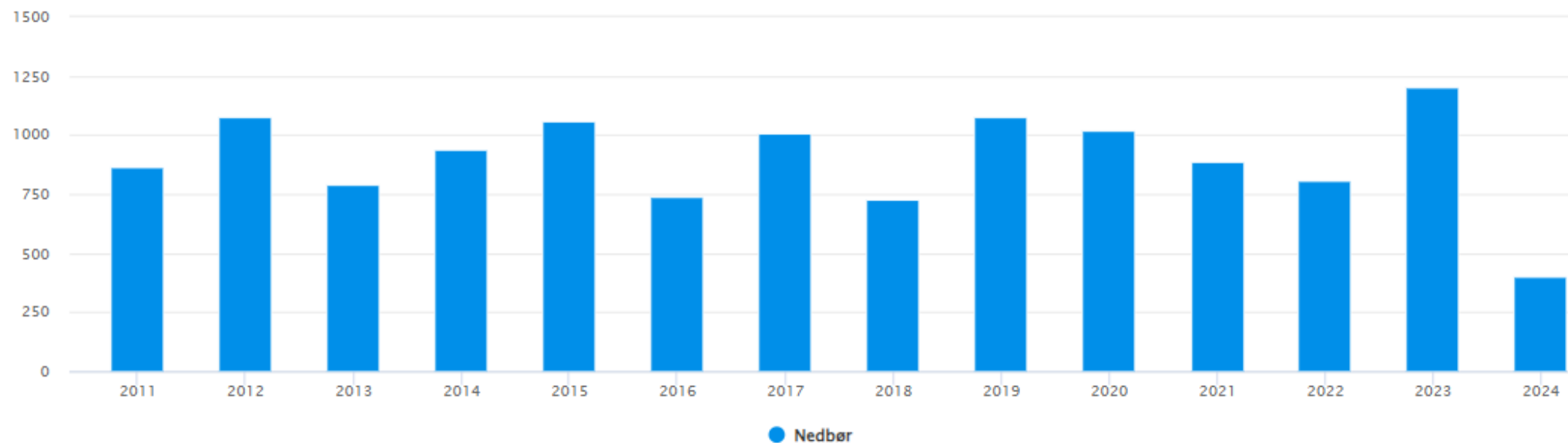
- Daniel Schoop Gärtner
- Ingeniør siden 2014
- Regnvandsprojekter:
 - Byggeri – private bygherrer
 - Veje og kloak – offentlige bygherrer
 - Jegum Ferieland siden 2019
- Formål med oplæg

Introduktion

- Variation i nedbør siden 2011

Varde kommune

Nedbør (mm)

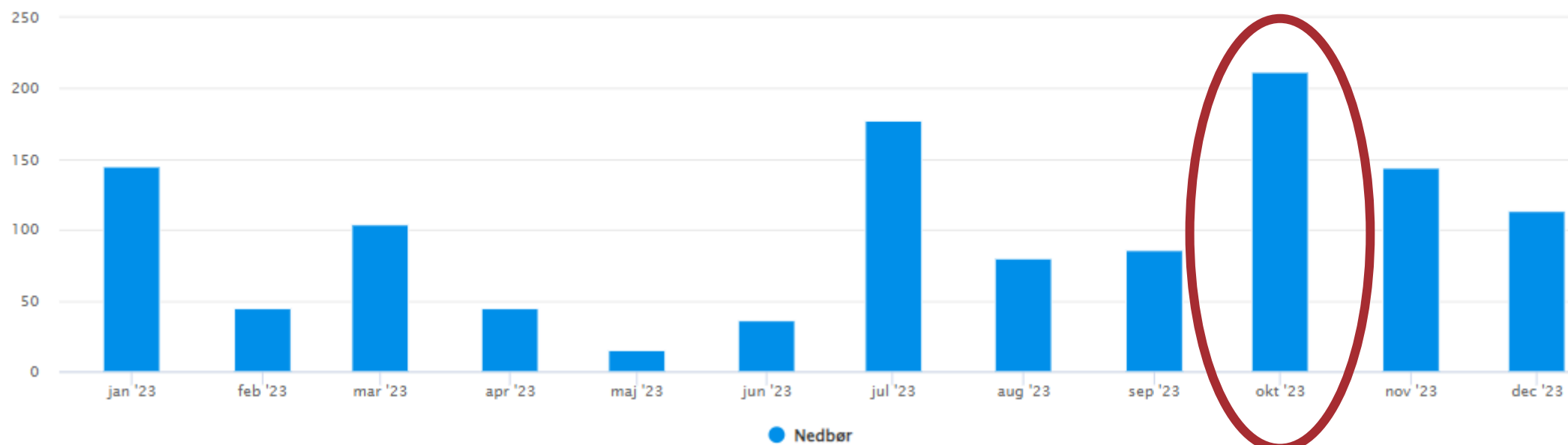


Introduktion

- Nedbør i 2023

Varde kommune 2023

Nedbør (mm)



Introduktion

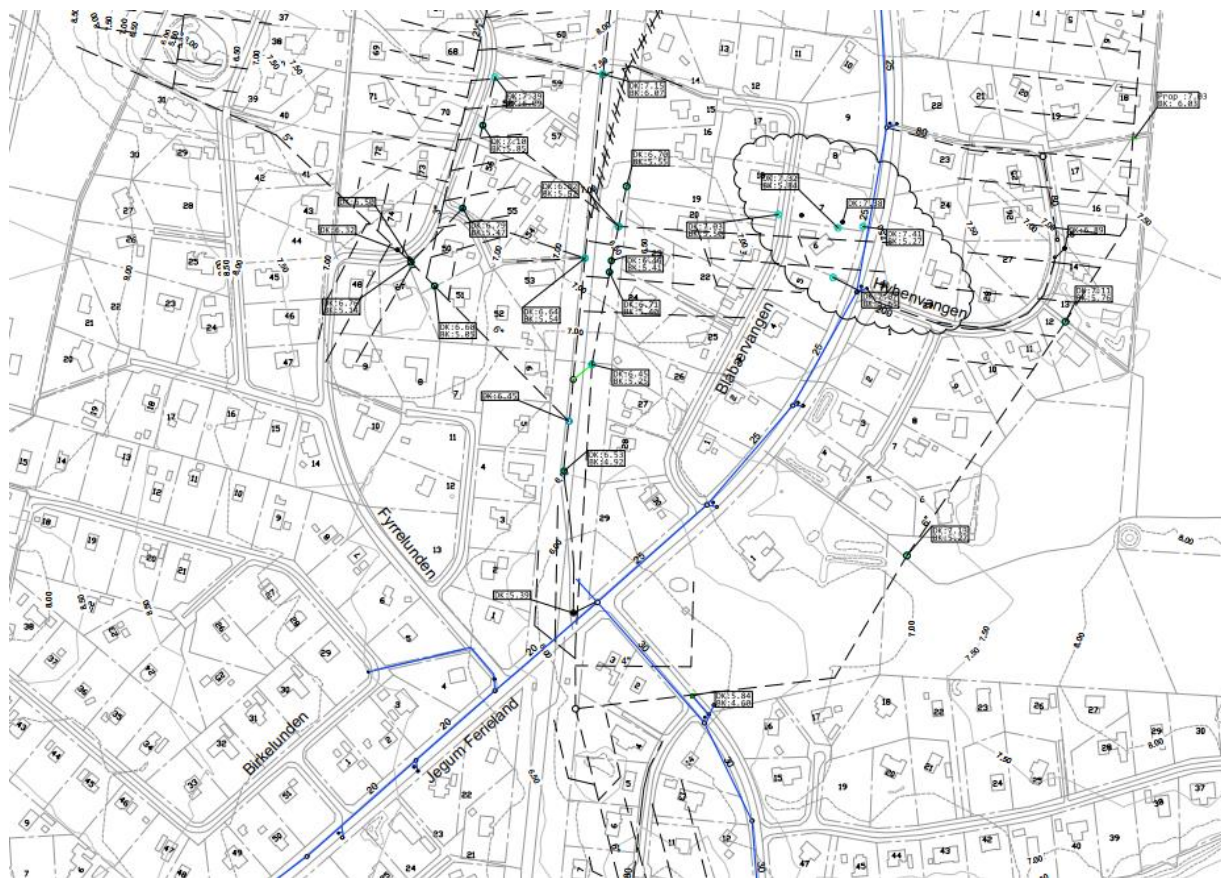
Fremskrivning af regn i Varde Kommune

(median, mellemhøjt udledningsscenario)

- 10-årshændelse, døgnnedbør
I dag – 58,12 mm
Slut århundred – 60,56 mm (+4%)
- 10-årshændelse, timenedbør
i dag – 29,16 mm
Slut århundred – 31,58 mm (+8%)

Status

- Dræn og regnvandsledninger

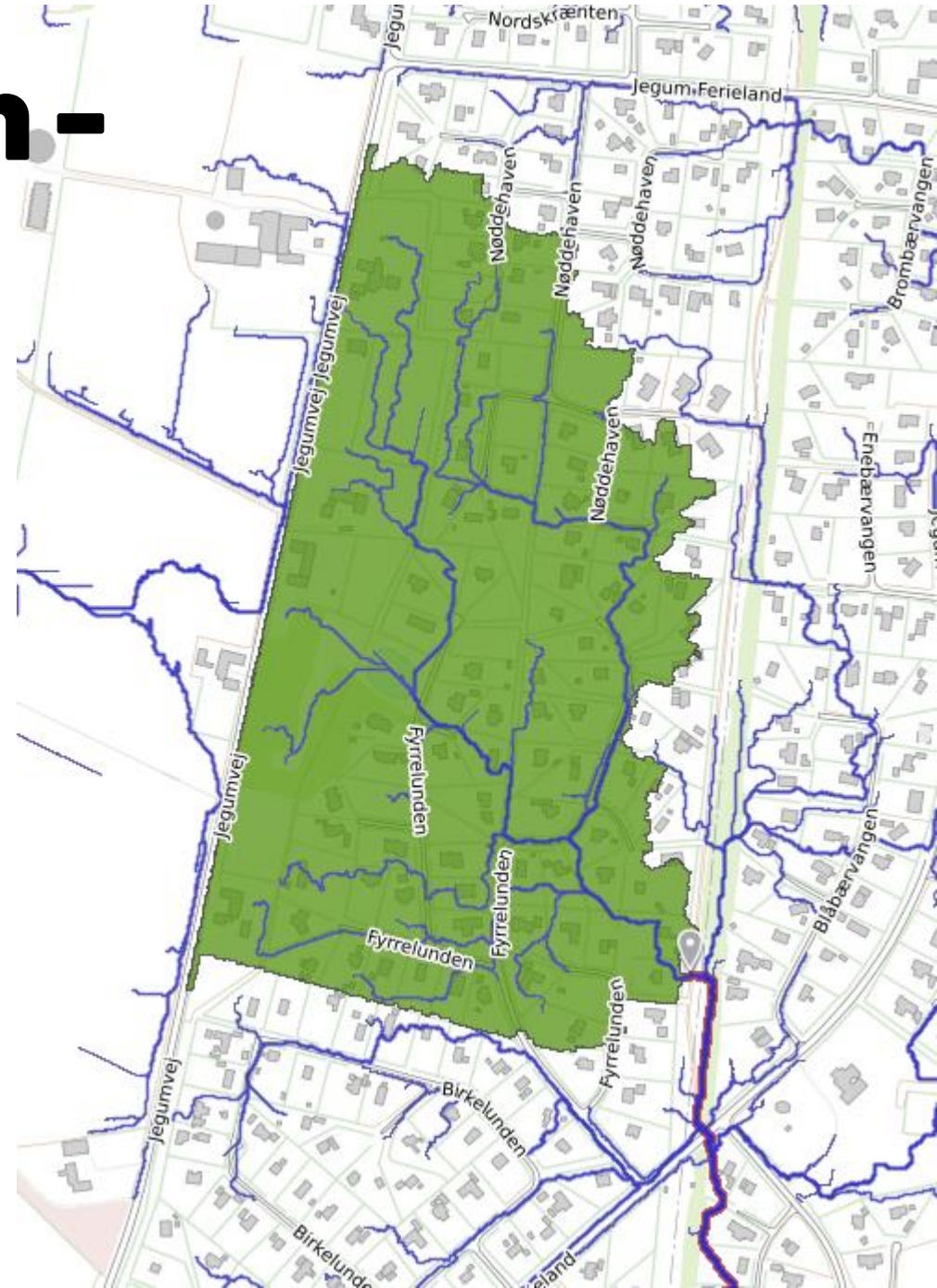


Scenarier ved regn

- Udvalgte problemområder:
 - Fyrrelunden ved søen
 - Blomstervangen ud mod mark
 - Blomstervangen ved centerområdet
 - Rønnebær-, Hindbær og Hybenvangen
- 10-års døgnnedbør i Varde Kommune – 58 mm regn
- Drænsystem ikke medregnet på billeder

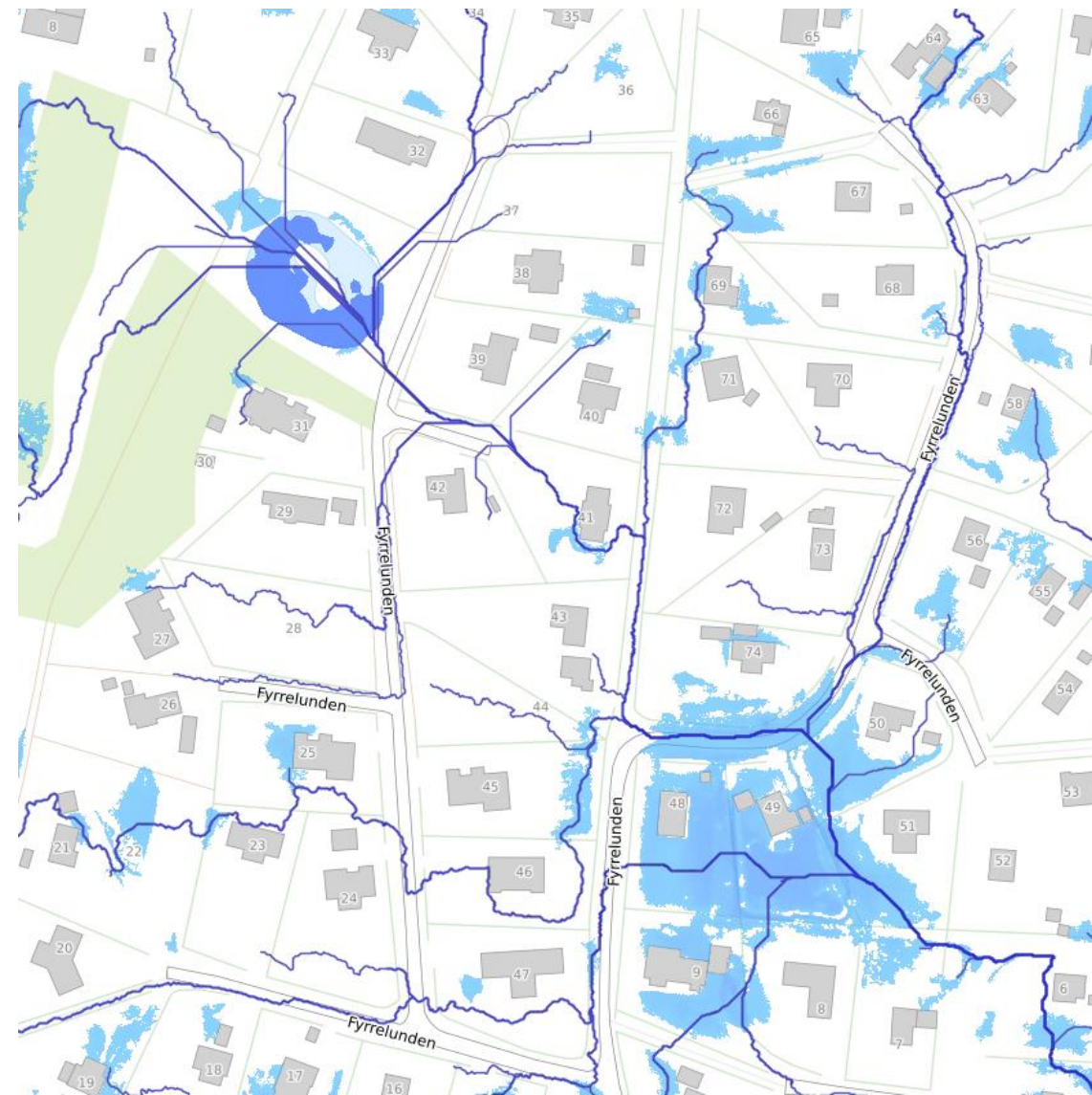
Scenarier ved regn - Fyrrelunden

- Vandopland
 - Regn på "grøn" overflade
 - Afstrømning på terræn
 - Uden nedsivning og dræn



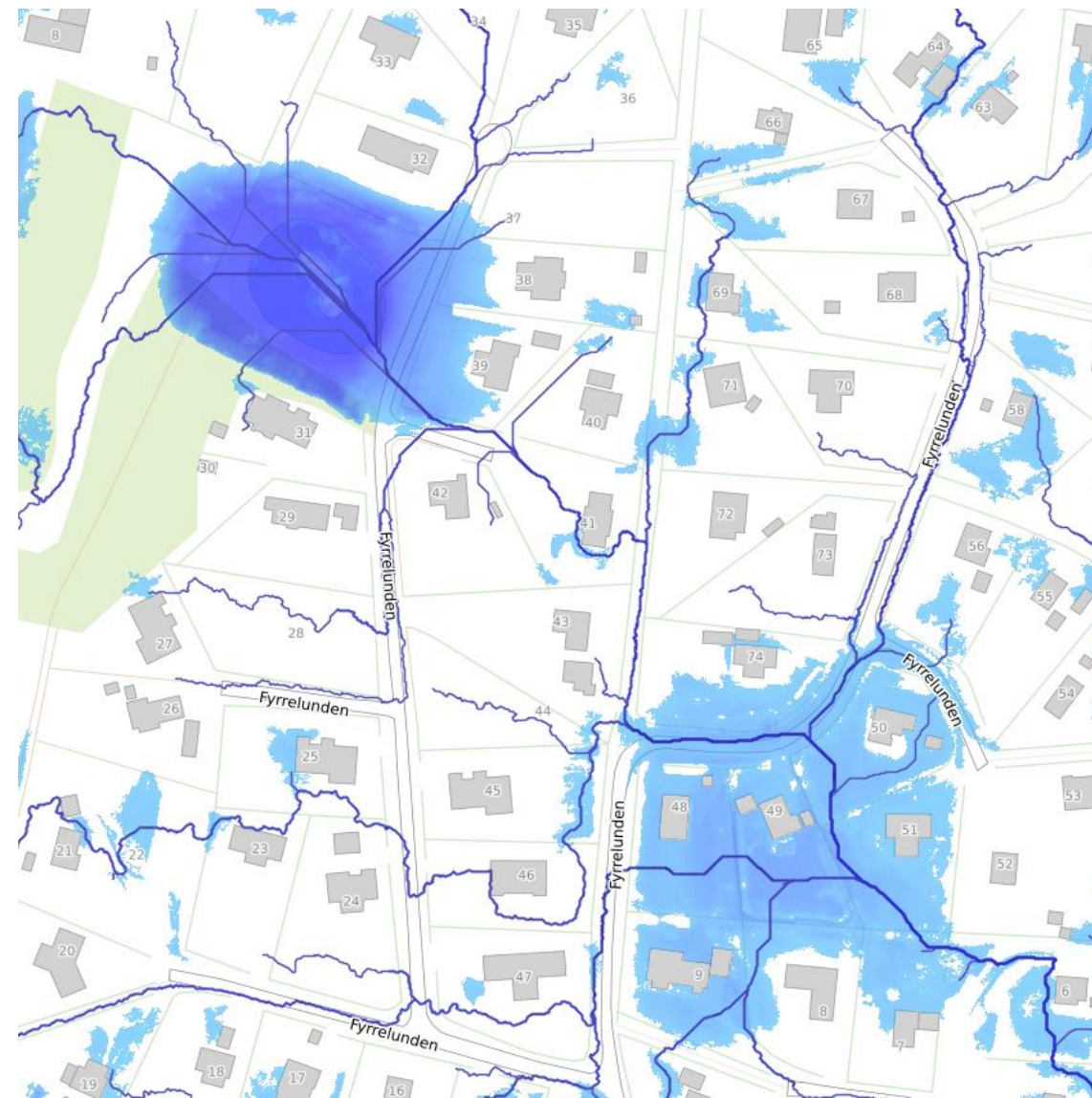
Scenarier ved regn - Fyrrelunden

- 58 mm regn
 - 10-års døgngnedbør
- Vandet kan nedsive



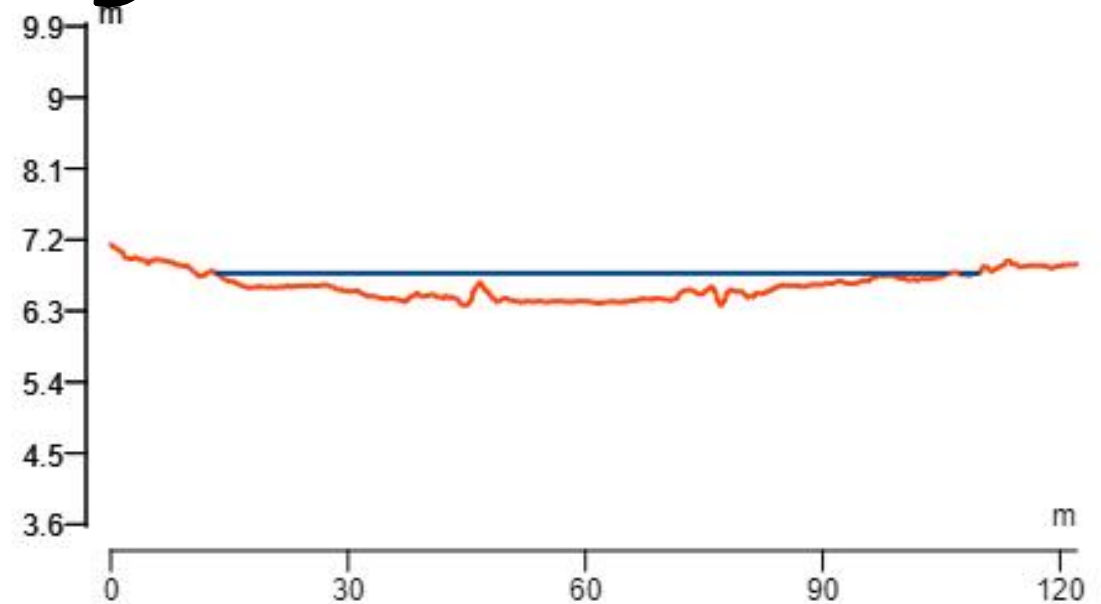
Scenarier ved regn - Fyrrelunden

- 58 mm regn
 - 10-års døgngnedbør
- Jorden er vandmættet



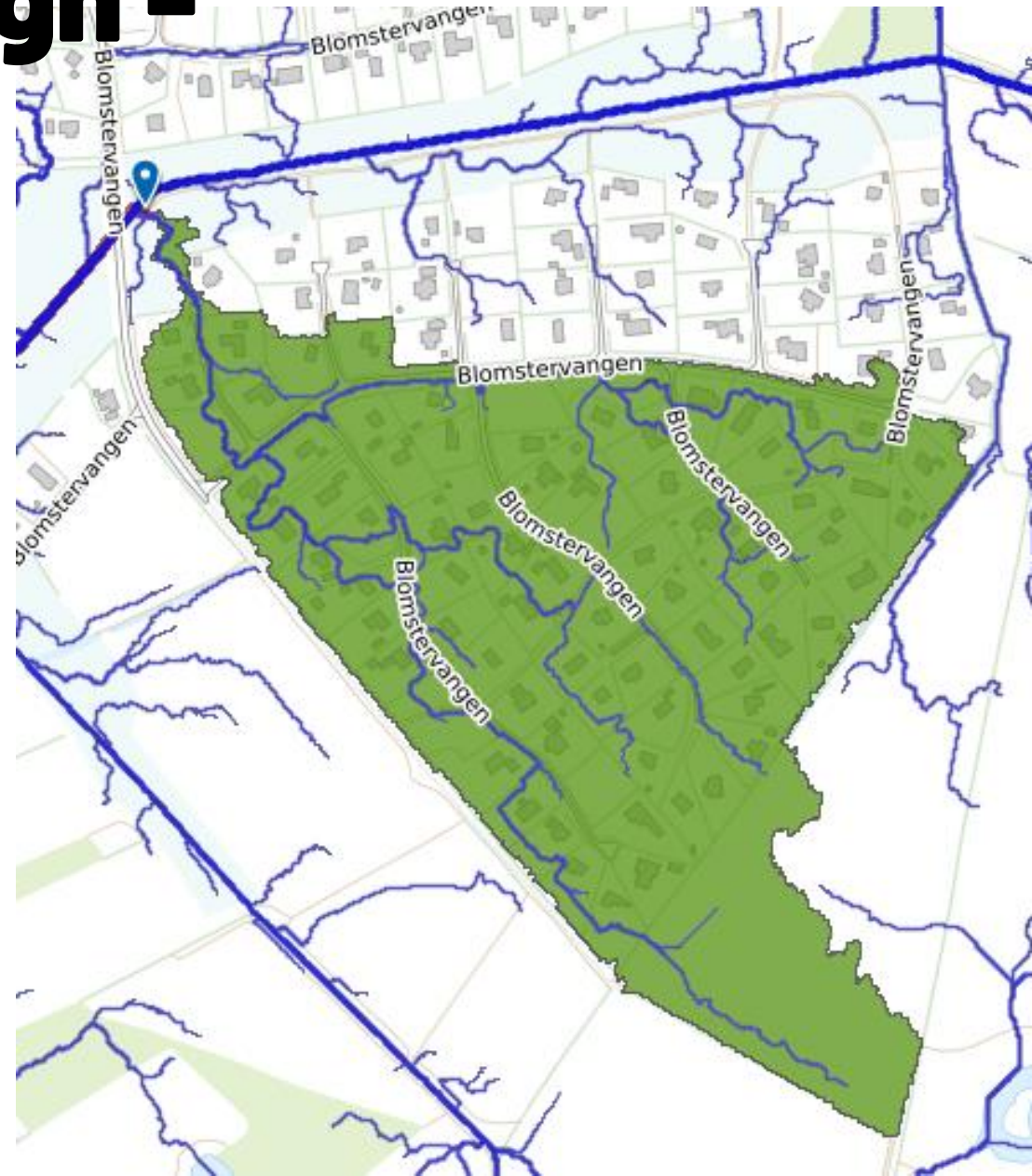
Scenarier ved regn - Fyrrelunden

- 58 mm regn
 - 10-års døggnedbør
- Jorden er vandmættet
- Vanddybde på dybeste sted ca. 40 cm



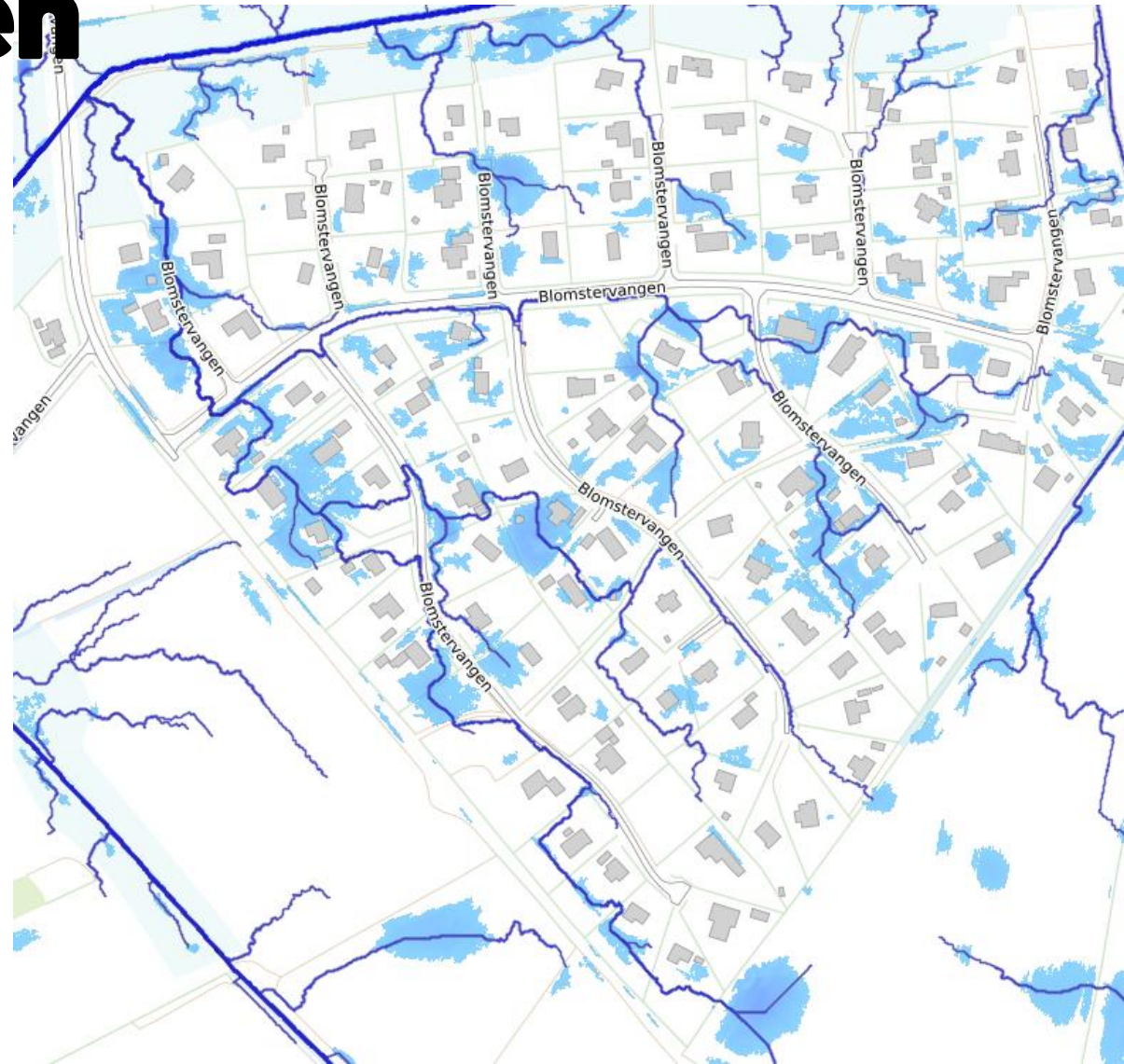
Scenarier ved regn - Blomstervangen

- Vandopland
 - Regn på "grøn" overflade
 - Afstrømning på terræn
 - Uden nedsivning og dræn



Scenarier ved regn - Blomstervangen

- 58 mm regn
 - 10-års døgnnedbør
- Vandet kan nedsive



Scenarier ved regn - Blomstervangen

- 58 mm regn
 - 10-års døgnnedbør
- Jorden er vandmættet
- Vanddybde på dybeste sted ca. 55 cm



Scenarier ved regn - Rønnebær- Hindbær- og Hybenvangen

- Vandopland
 - Regn på "grøn" overflade
 - Afstrømning på terræn
 - Uden nedsivning og dræn



Scenarier ved regn - Rønnebær- Hindbær- og Hybenvangen

- 58 mm regn
 - 10-års døggnedbør
- Vandet kan nedsive



Scenarier ved regn - Rønnebær- Hindbær- og Hybenvangen

- 58 mm regn
 - 10-års døggnedbør
- Jorden er vandmættet
- Vanddybde på dybeste sted ca. 40 cm

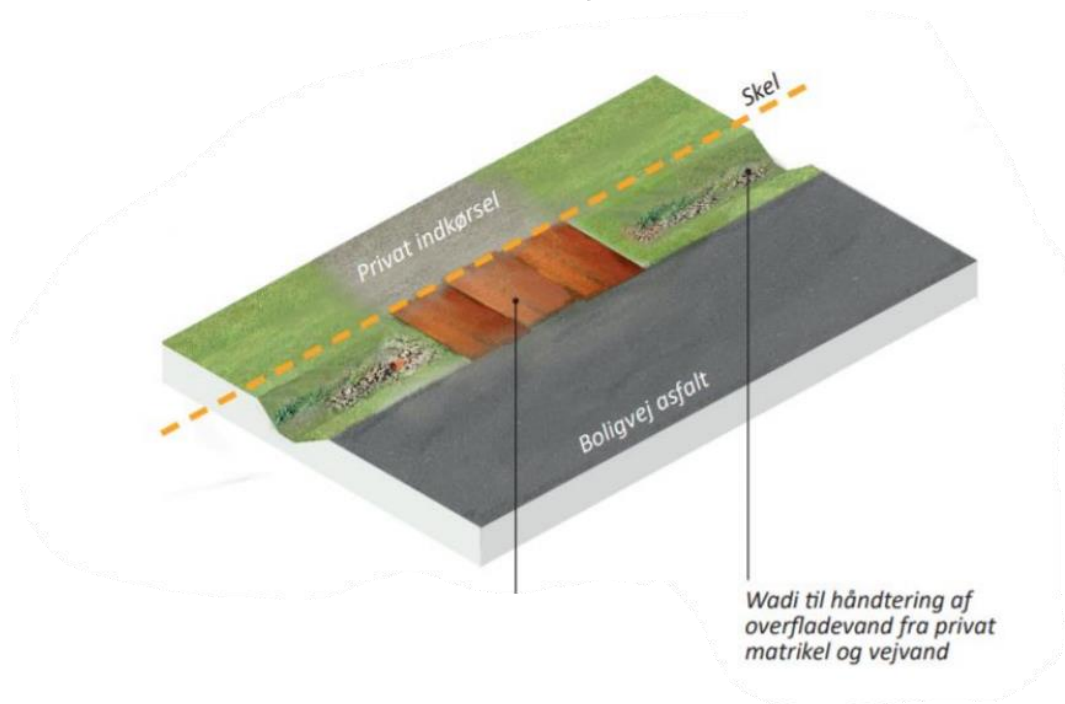


Muligheder for afhjælpning

- Grundejerforening
 - Vedligeholdelse og udbygning af dræn
 - Grøfter eller trug langs veje (magasin og nedsivning)
- Private
 - Stenfaskiner, grøfter eller lignende

Muligheder for afhjælpning

Grundejerforening



Private



Spørgsmål m.v.

Links

- [KAMP - et Klimatilpasning- og Arealanvendelsesværktøj til Miljø- og Planmedarbejdere \(miljoportal.dk\)](https://miljoportal.dk)
- [Vejrarkiv \(dmi.dk\)](https://dmi.dk)
- [Data i Klimaatlas \(dmi.dk\)](https://dmi.dk)